



臺灣證券交易所
流通證券 · 活絡經濟

竭誠為您服務

股票造市者制度

臺灣證券交易所

109.10.30

企業籌資更便捷 大眾投資更穩當 · 企業資訊更透明 交易機制更公正 金融商品更多元

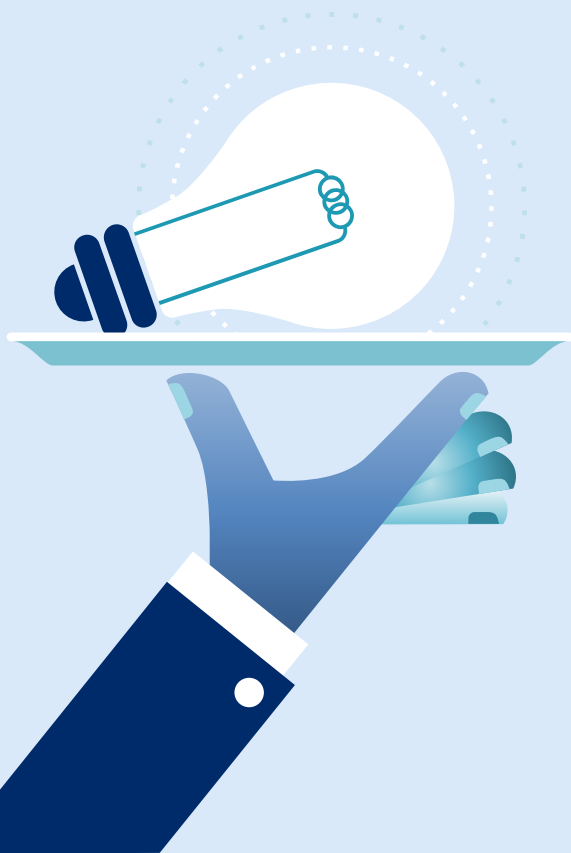
緣由



歐美：NYSE、NASDAQ、EURONEXT
倫敦交易所每檔證券均有造市者



亞洲：新加坡、韓國近年引進造市制度，
本公司以參考該二市場為主



規劃內容

由券商自願就造市者(MM)或交易獎勵者(LP)擇一參與

- MM挑選一定數量「優質低流動性」個股，另可搭配其他股票造市

標的

參與者

- 自營商自願、擇一參與
- 每年與本公司簽約/申請

- MM及LP依據不同門檻，折減經手費

獎勵

義務

- MM：符合報價價差、數量、時間要求
- LP：「優質低流動性」個股成交達一定數量

標的

優質低流動性個股篩選標準-108年度約82檔

量化
指標

日均成交股數後30%
或
週轉率 < 市場平均週轉率

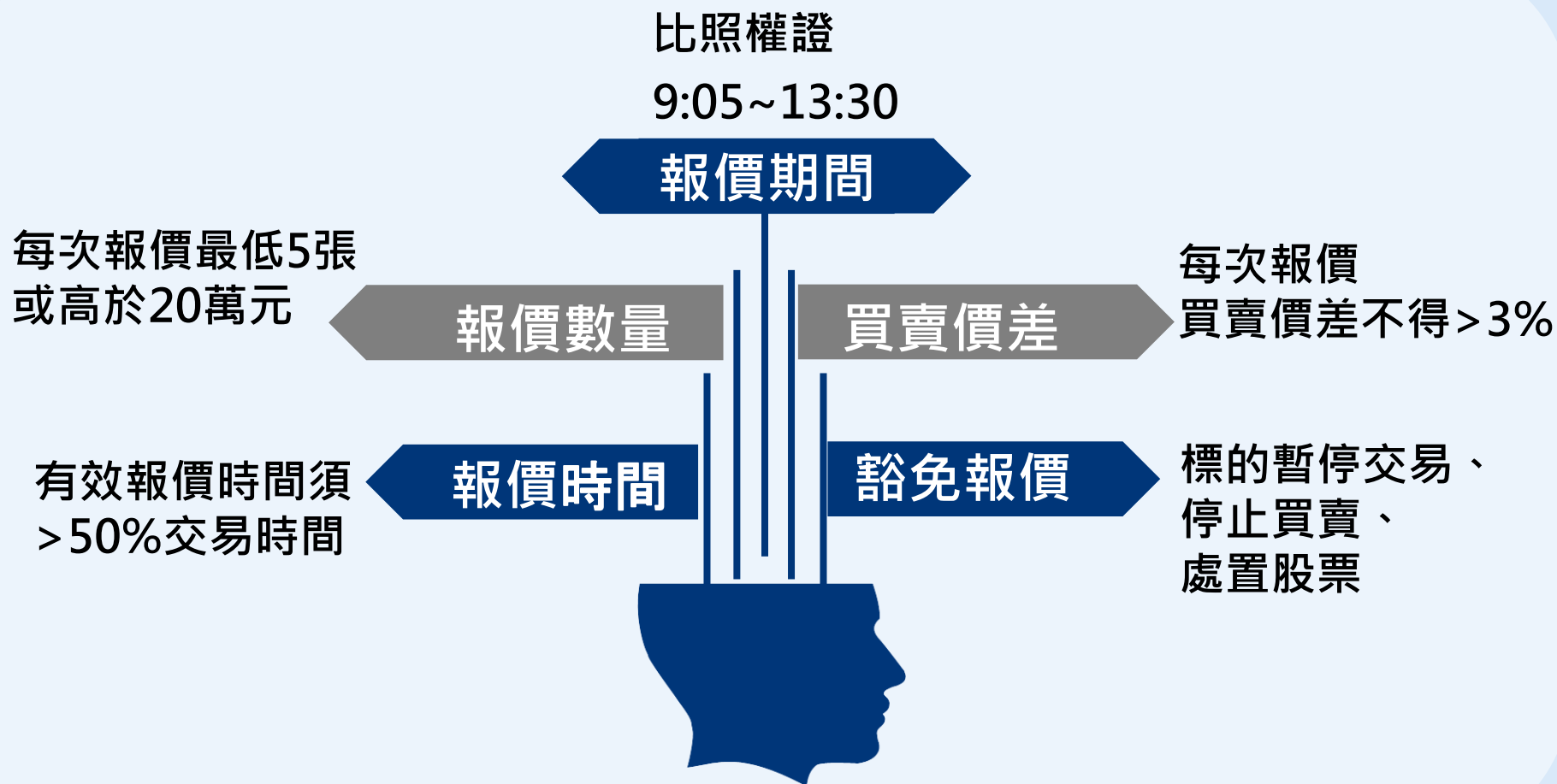
+

財務
指標

年度財報EPS > 2元
& 無累積虧損
& 有配息

義務

造市者報價義務



獎勵

造市者(MM)

- 造市個股經手費按貢獻度折減(最低9折、最高4折)
- 「優質低流動性」個股均完成義務，再折減自營帳戶經手費(最高8折)

交易獎勵參與者(LP)

- 經手費按日均成交張數，折減10%~25%

造市者競賽：每年舉辦，總獎金150萬元

配套措施



放寬借券賣出 限制

- 避險需求之盤中借券賣出委託數量不受限制

專戶股票互撥 機制

- 造市專戶與證券商自有資金專戶等帳戶間股票可互相撥轉

推動時程



本案由證券商自願參與，可選擇是否參加及擔任角色(MM/LP)



後續辦理增訂規章及建置系統等，預計
110年6月30日實施



TAIWAN
STOCK EXCHANGE

**簡報完畢
敬請指教**