



臺灣證券交易所  
流通證券 · 活絡經濟

竭誠為您服務

# 全面推動逐筆交易 制度說明

企業籌資更便捷 大眾投資更穩當 · 企業資訊更透明 交易機制更公正 金融商品更多元

推動緣由及制度比較

規劃內容

擬真平台規劃

# 推動緣由及制度比較

# 國外撮合方式

證交所	開盤	盤中	收盤
臺灣	集合	集合	集合
紐約		逐筆	
倫敦			
德意志			
東京			
新加坡			
韓國			
香港			
上海			

# 撮合效率、資訊揭露 竭誠為您服務

## 集合競價

盤中每5秒撮合一次

9:00:00

撮合

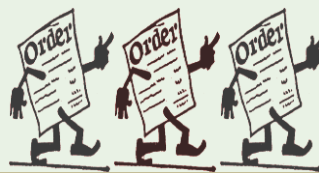
成交價量、  
5檔資訊



9:00:05

撮合

成交價量、  
5檔資訊



9:00:10

撮合

成交價量、  
5檔資訊



## 逐筆交易

一有委託立即撮合、資訊透明度高

9:00:00

撮合

成交價量、  
5檔資訊

9:00:01

撮合

成交價量、  
5檔資訊



9:00:02

撮合

成交價量、  
5檔資訊



9:00:03

撮合

成交價量、  
5檔資訊



9:00:05

撮合

成交價量、  
5檔資訊



...

# 集合競價

竭誠為您服務

累積委買張數	委買張數	價格	委賣張數	累積委賣張數
-		103	40	100
50	50 <sup>*</sup>	102	30 <sup>*</sup>	60
50		101	20 <sup>*</sup>	30
50		100	10 <sup>*</sup>	10
60	10	99		-
80	20	98		-
110	30	97		-



價格	成交張數
102	50

## 剩餘委託

委買張數	價格	委賣張數
	103	40
	102	10
10	99	
20	98	
30	97	

# 逐筆交易撮合

竭誠為您服務

委買張數	價格	委賣張數
	103	40
<b>50</b>	102	30
	101	20
	100	10
10	99	
20	98	
30	97	



順序	價格	成交張數
3	102	20
2	101	20
1	100	10

## 剩餘委託

委買張數	價格	委賣張數
	103	40
	102	10
10	99	
20	98	
30	97	

# 集合與逐筆差異彙總

竭誠為您服務



## 集合競價

- 盤中：5秒撮合
- 滿足最大成交量、  
一個成交價
- 提供成交後資訊
- 限價單

交易效率

價格決定

資訊透明

委託種類



## 逐筆交易

- 盤中：隨到隨撮 **勝**
- 依委託簿對手方價格、  
多個成交價
- 提供成交前&成交後資訊 **勝**
- 多種委託單 **勝**



# 規劃內容

## 實施方式及資訊

- 實施方式：上線時一次全面實施
- 分級資訊：「即時交易資訊」及5秒「行情快照」



# 新增委託種類

竭誠為您服務

價格類別
限價
市價

&

存續種類
當日有效 (ROD)
立即成交或取消 (IOC)
全部成交或取消 (FOK)

=

限價ROD
限價IOC
限價FOK
市價ROD
市價IOC
市價FOK



## 限價及市價IOC委託

- 逐筆交易時段適用

IOC係指即刻成交或取消。殘餘委託不會留存於委託簿

- 功能：在想要的價位內成交，剩下不留存，需要再重下

委買 張數	價格	委賣 張數
→50 (IOC)	102	
	101	20
	100	10



順序	價格	成交 張數
2	101	20
1	100	10



剩餘20張委買  
直接取消、  
不會留委託簿

## 限價及市價FOK委託

- 逐筆交易時段適用

FOK係指全數成交或取消。委託不會留存於委託簿。

- 功能：如不想部分成交，投資人可以用FOK委託

委買 張數	價 格	委賣 張數
→50 (FOK)	102	
	101	20
	100	10



50張委買直接取消、  
不會留委託簿

**市價委託(ROD、IOC及FOK)：**逐筆交易適用，無須指定價格

- 撮合順序：**市價委託優先於限價委託(含漲跌停)**
- 拼成交速度
- 轉換參考價：**撮合前，若委託簿有買/賣市價委託，給予轉換參考價格。最近一次成交價、買單限價、賣單限價。市價買進3者取高者、市價賣出3者取低者。**
- 依對手方價格成交

# 市價委託(2/4)

新輸委託	已輸入委託	價格決定原則
市價	限價	依限價價格成交

買進張數	價位	賣出張數
	M/O	
	104	
	102	
轉換參考價： 最近一次成交價：100 買單限價：無 賣單限價：100 →100	<100>	1
	99	2
	98	2
	M/O	

# 市價委託(3/4)

新輸委託	已輸入委託	價格決定原則
市價	市價	最近一次成交價

買進張數	價位	賣出張數
6	M/O	
轉換參考價： 最近一次成交價：100 買單限價：無 賣單限價：無 →100	102	轉換參考價： 最近一次成交價：100 買單限價：無 賣單限價：無 →100
	<100>	
	99	
	M/O	5



# 市價委託(4/4)

新輸委託	已輸入委託	價格決定原則
市價	市價+限價	委託簿市價賣單以下列3價格採低價： 1. 最近一次成交價(\$100) 2. 賣單限價(\$99)

買進張數	價位	賣出張數
3 →	M/O	
	102	
轉換參考價： 最近一次成交價：100 買單限價：無 賣單限價：100 →100	<100>	1
	99	1
	M/O	3
		轉換參考價： 最近一次成交價：100 買單限價：無 賣單限價：99 →99

## 新增委託功能

### 委託改價功能

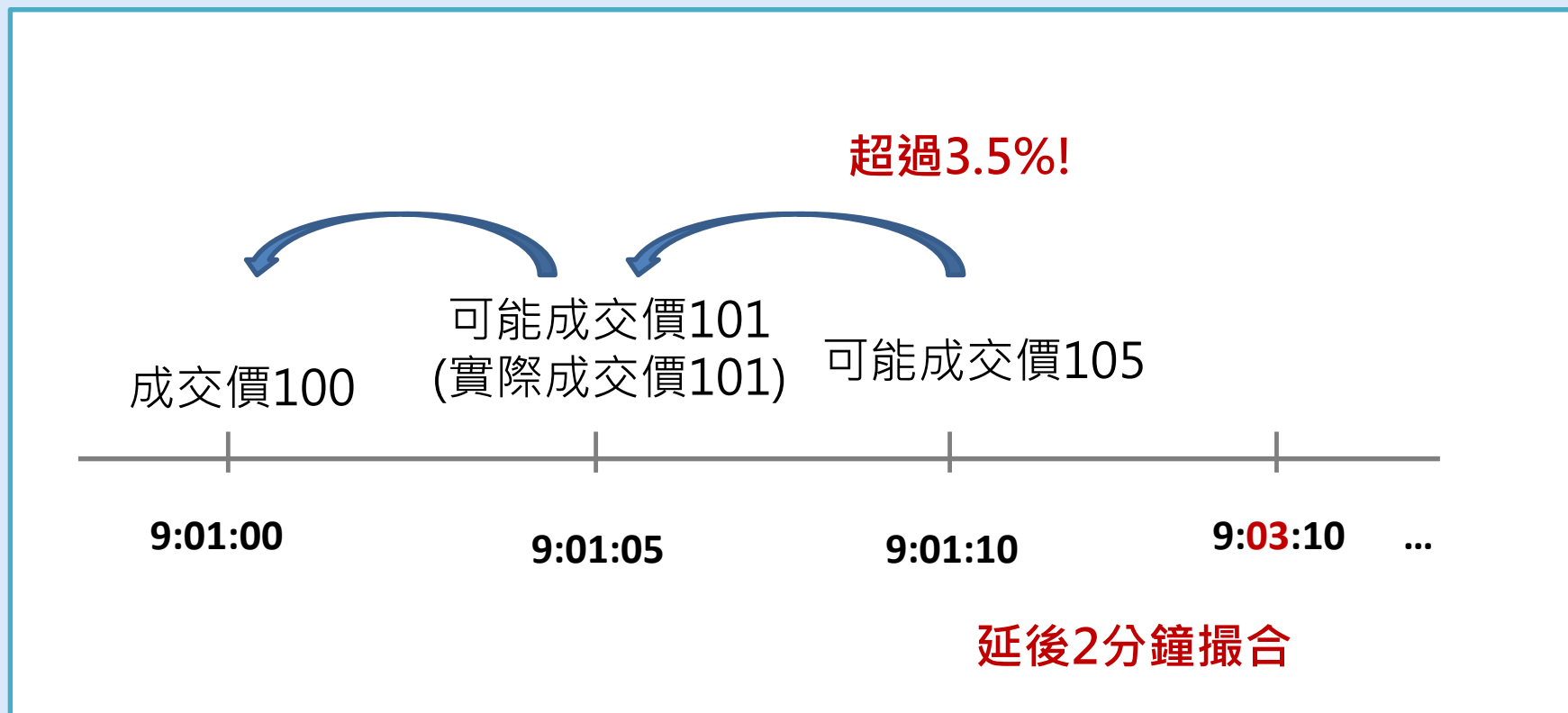
為降低資訊量，減少「取消委託」比例，可直接就

### 限價委託改價(限價改限價)

- 原委託時間調整為改價後時間



- 現行(集合競價)：可能成交價超過前一次成交價3.5%



## 瞬間價格穩定措施

- **標準**：可能成交價超逾前5分鐘加權平均價3.5%，延緩撮合2分鐘，之後以集合競價撮合



### ➤ 暫緩期間

- 1) 可輸入一般限價委託，不接受市價、IOC、FOK委託
- 2) 本公司刪除留存之市價委託
- 3) 每5秒揭露模擬撮合成交價、量及最佳5檔買賣價量

# 擬真平台規劃

# 擬真平台架構

券商提供  
模擬介面

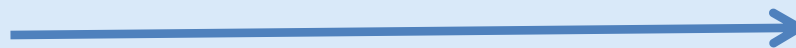


OR

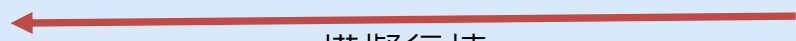


證交所建置  
模擬介面

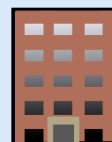
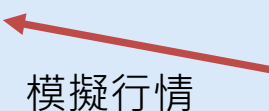
模擬委託



模擬行情



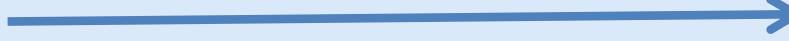
OR



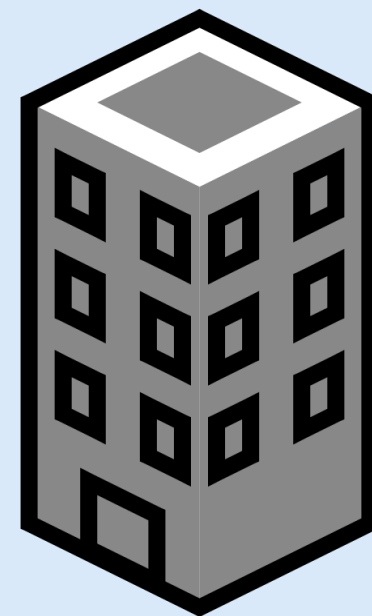
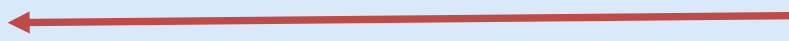
資訊廠商

模擬行情

模擬委託



模擬行情



證交所一資  
測試撮合系統

項目	規劃內容
測試期間	108.03至109.05
測試時間	盤後時段， <b>下午2時30分至5時</b>
測試資料	投資人於當日上午大盤漲跌幅範圍內輸入委託，另本公司將變造前一日大盤實際委託，灌入系統，達擬真效果
投資人帳號	以真實帳號進行模擬交易

## 投資人獎勵

- 以獎勵投資人參與度為主，如完成交易送好禮等
- 每月/週視情形調整獎勵措施

## 證券商獎勵

- 分為**基本補助**與**擬真平台推廣補助**，獎勵證券商邀投資人體驗擬真平台於制度上線前進行逐筆交易體驗



# 簡報結束